

2024年  
5月  
Vol.02

# こども科学センター☆ハチラボ イベントカレンダー

特別展

数学  
芸術

「数学」×「アート」の  
世界を探究!

## テセレーション展

あそんでたんきゅう!  
しきつめアート・パズル

4月23日(火)~6月30日(日)

いま話題の、図形の敷き詰め「テセレーション」が体験できる特別展です。

「数学」と「アート」の世界を、様々な形のパズルやテセレーションの作品展示を通して遊びながら探究し、感性と物事を深くみつめる気持ちを育みます。

### 「しきつめアート」の世界!

テセレーションの作品や動画を展示します。

実際みて、さわって楽しみながらテセレーションを体験してみましょう。

#### Tボール

表面に隙間なく模様が敷き詰められた不思議な球体



#### T3パズル

表裏で模様が違う正三角形のパズル。敷きつめの組み合わせは無量大!



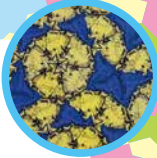
#### 歩けばムービー

絵を描きながら目で追っていくと…人が走っているように見える?



#### キンドラーとゴジベエ

形の違う2種類のパズルをどこまで敷き詰められるか挑戦しよう



#### パニック動物園

動物型のパズルをうまく枠の中に敷き詰められるかな?



#### ピー華鏡

万華鏡もったくさんの鏡像が見える不思議な鏡



### テセレーションパズルに挑戦!

T3パズルは正三角形のかたちをした表と裏で2種類のもようがあるパズルです。このパズルは1枚で6通り、2枚で36通りのデザインが作れます。では枚数をふやすと…何通りのデザインができるかな?



# ワークショップ

①5月3日(金・祝)~5日(日・祝)、  
②11日(土)、18日(土)、  
19日(日)、25日(土)

科学 工学

## コインが消える貯金箱

入れたはずのコインが消える不思議な貯金箱の  
工作教室です。鏡の不思議についても解説  
します。作った工作はお持ち帰りいただけます。



時間: ①10:00 ②13:00 各回60分

- 参加費: 無料 ●推奨年齢: 小1~小4 (小3以下は保護者同伴)
- 定員: 各回6名 ●場所: なるほど実験室

5月6日(月・休)

科学

## 酸とアルカリの実験

身近なものを使った「酸とアルカリの  
実験」を行います。pHが変化するに連れ  
て、溶液の色も変化! 普段学校では行わ  
ない実験で、まるで魔法のようです。  
学校の紹介もさせていただきます。



時間: ①10:00 ②13:00 各回120分

- 参加費: 無料 ●推奨年齢: 小4~小6 ●定員: 各回12名
- 場所: なるほど実験室 ●講師: 宮本一弘先生(開成学園 教諭)

- ①募集期間: 4月17日(水)0:00~4月22日(月)23:59 <抽選>  
当落連絡: 4月25日(木)まで
- ②募集期間: 4月17日(水)0:00~4月26日(金)23:59 <抽選>  
当落連絡: 5月1日(水)まで

- 募集期間: 4月17日(水)0:00~4月22日(月)23:59 <抽選>  
当落連絡: 4月25日(木)まで

# 5月のひらめきワークショップ

募集開始: 開催日の1週間前から <先着順>



## 光るスライム

科学 芸術

暗間で光るスライムを作ります。スライムを  
使った簡単な実験のほか、光る仕組みも解説  
します。作ったスライムはお持ち帰りいただけ  
ます。

開催期間: 5月1日(水)~5月12日(日)

【平日】13:00

【土日祝】①10:00 ②13:00 ③15:00 各回30分

- 参加費: 無料
- 推奨年齢: 未就学児~(小3以下は保護者同伴)
- 定員: 各回4名 ●場所: ひらめき工房



## 化石ストラップ

科学 芸術

本物の化石でとった型にお湯で柔らかくなる  
樹脂を入れて、自分だけのオリジナルの化石  
ストラップを作ろう! 作ったストラップはお持ち  
帰りいただけます。

開催期間: 5月14日(火)~5月31日(金)

【平日】13:00

【土日祝】①10:00 ②13:00 ③15:00 各回30分

- 参加費: 無料
- 推奨年齢: 未就学児~(小3以下は保護者同伴)
- 定員: 各回4名 ●場所: ひらめき工房

申込み  
方法

### ①WEBからの申込み

<https://p-gakushu.jp/hachilabo>

上記URL、または右の二次元コードよりアクセスください。



### ②お電話からの申込み ※WEB申込みが難しい場合

03-3464-3485

※受付期間中のハチラボ開館時間内(10:00~17:00)に  
お電話で申込みください。

当落連絡: メールでご連絡いたします。【送信元は、こども科学センター・ハチラボ(no-reply@p-gakushu.jp)です】

※ハチラボからの連絡メールを受信できるよう設定をお願いいたします。メール受信制限をしている方は[@p-gakushu.jp]のドメインを受信可能にしてください。※電話申込みの場合、抽選結果は当選された方のみへのご連絡になります。※申込みは、参加希望者本人、またはご家族からに限ります。※申込みは1講座につき、1人1回(1枠)です。  
※写真や動画の撮影を行うことがあります。また、撮影した写真や動画をハチラボおよび開催協力団体の業務(ホームページやパンフレット等への掲載を含む)に使用させていただく場合があります。※開始10分前から入室できます。お早めにご来館ください。※講師の都合により、内容を変更する場合があります。



イベント  
カレンダー  
配信するよ!

件名に「イベントカレンダー希望」、本文に「お名前」・「電話番号」を記入し、下記アドレスへ当月20日までに  
お送りください。翌月のイベントカレンダーを毎月25日頃までにお送りいたします。

【送り先: ハチラボ】hachi-labo@congre.co.jp

©SHIBUYA♡HACHIアニメ製作委員会

## こども科学センター・ハチラボ

〒150-0031 渋谷区桜丘町23-21 渋谷区文化総合センター大和田3階

<https://shibu-cul.jp/hachilabo>

こども科学センター・ハチラボは2024年4月より業務等委託事業者が「(株)コングレ」になりました

【TEL】03-3464-3485

【開館時間】10:00~17:00

【入館料】無料

【アクセス】JR渋谷駅西口より  
玉川通りを渡って、徒歩5分。

## 5月の休館日

7日(火)、13日(月)、  
20日(月)、27日(月)